



致力于解决楼层建筑垃圾清理方案、环保高效、安装使用便捷、降低噪音、有效防止扬尘污染

产品介绍

CONTENTS



1 产品特点及用途

2 安装及使用说明

3 产品规格配件附件

4 工程案例及配量参照

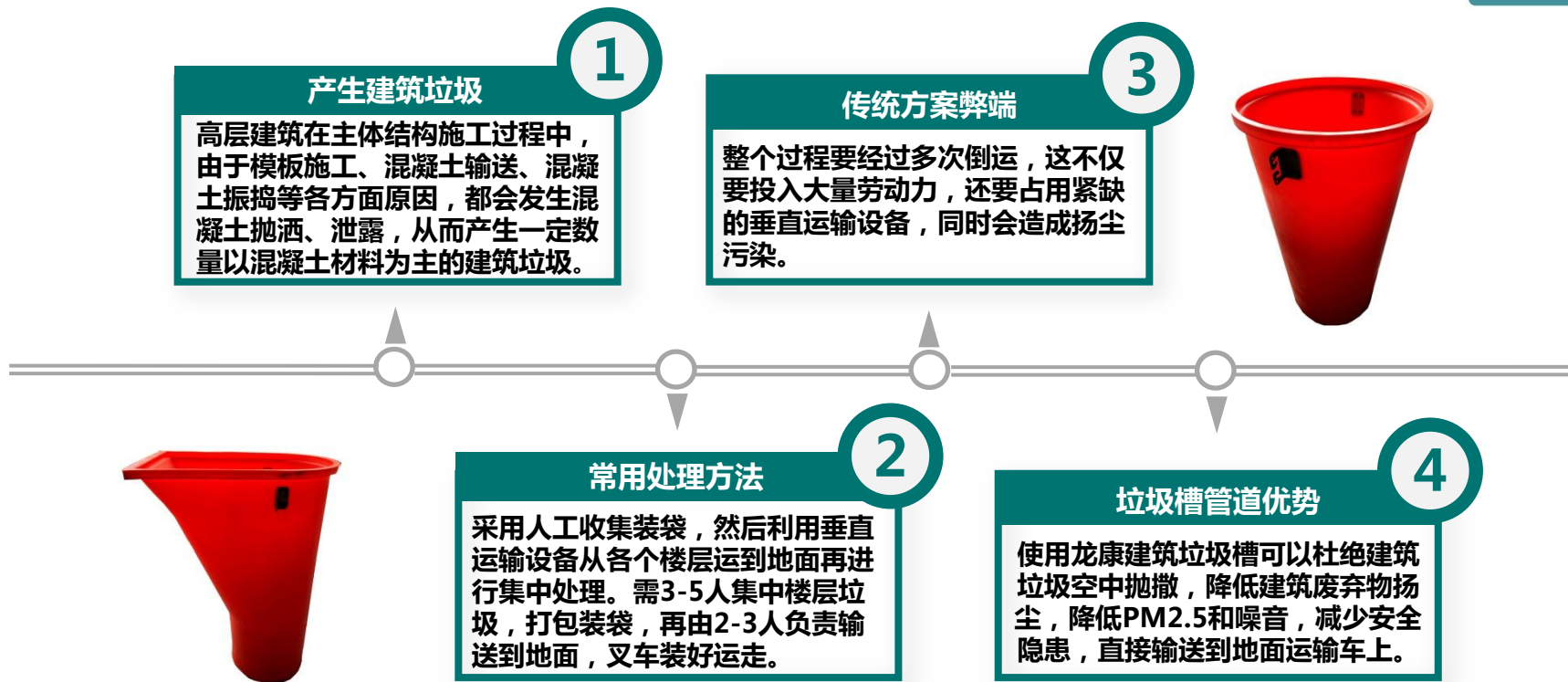


FOCUS ON

因为专注而更专业



一、特点及用途



二、垃圾槽特点



安装方便



缩短工期



效率提升



节省人力



重复使用

利用建筑楼层预留通风孔，固定投放口，用铁链穿过挂钩上下锁死，由下往上每条串联起来，每层管道搭起简易排栅固定，确保不会晃动；外墙安装需每层配装用于固定的三角支架，不会左右摆即可。

应用该方案，只需将每层垃圾直接倒入投放口输送到地面集中清理便可；省去打包装袋，转移至升降电梯运输等步骤，节省时间，有效缩短工期。

有效降低噪音，减少扬尘污染，安装便捷，替换方便，可反复使用，降低项目人力物力成本投入，提升效率和施工进度。

只需安排2-3名工人负责楼层垃圾清理工作，比传统方法更高效，腾出人手资源，便于其它岗位调配。

拆装可逆耐磨耐冲击抗紫外线，强度高。

三、产品、配件、主要附件



投放口



筒体



挂钩



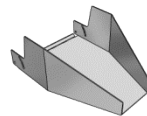
镀锌铁链



固定支架



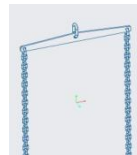
进料台



出料台



吊架



规格尺寸：

①投放口：（上口 Φ 580，下口 Φ 500）*H1250mm；②筒体：（上口 Φ 580+下口 Φ 500）*H1250 mm；③挂钩：3 mm不锈钢；④铁链： Φ 6mm/8mm镀锌；⑤固定支架：L680*H350（厚度5mm），进料台，吊架，支架可以按现场客户需求定做。

龙康垃圾槽产品检验报告

检测报告SGS-1



检测报告SGS-2



检测报告SGS-3



采用进口PE原料材质，具备良好柔韧性，抗老化及耐腐蚀，一次注塑成型。

龙康垃圾槽网点及配送服务



龙康

广州龙康

广州龙康机电设备有限公司为主要生产基地，面向全国及港澳地区配送

浙江龙康

浙江龙康环保科技有限公司为江浙沪地区仓储配送，主要以塑料检查井制品生产为主

湖北龙康

湖北龙康排水系统有限公司为湖北地区仓储配送，主要以塑料化粪池、PE井盖制品为主



高效配送

工厂现货

服务第一



四、案例展示及配量参照



吊装展示



安装展示



中建案例

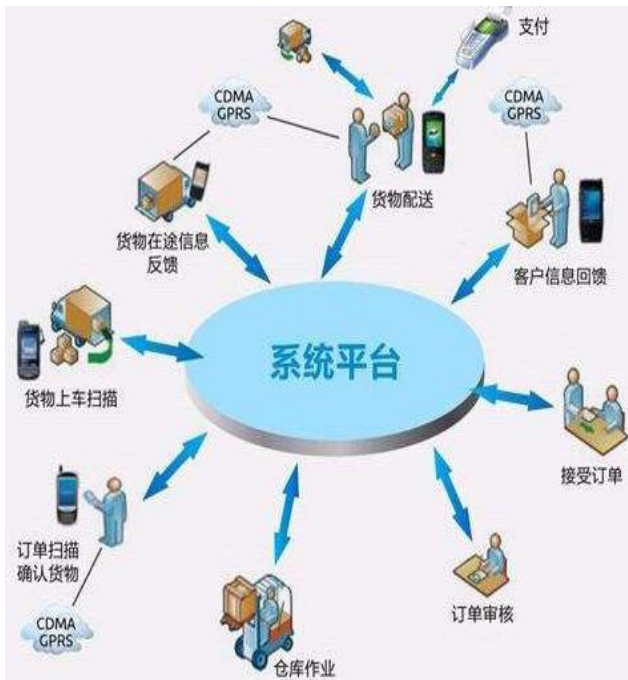


香港案例

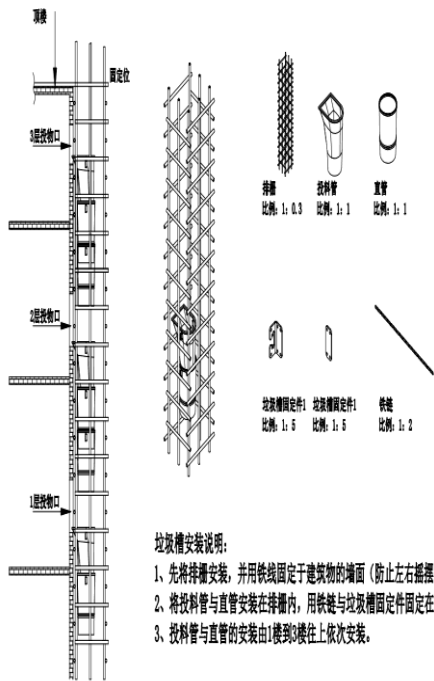




产品物流仓储



楼层配量参照



高层配置说明

高层建筑，层高标准为3米，如需每层投放，按一投二直配置，投放口与直管使用高度为1米，其中有20公分用于管与管之间套接，防止灰尘上扬和垃圾散落。不需投放的楼层则用直管代替，铁链配置按楼高的2倍配置。



中低层配置说明

中低层建筑，层高为3-4.5米之间，个别只在顶层或中间层需投放，垃圾集中堆放再输送至地面，按层高与投放位置灵活搭配便可，铁链配置按楼高的2倍配置。

致力创新、携手共筑未来!



感谢观看 THANKS

联系方式：赵生 18998297152 邮箱：61521841@qq.com

地址：广州市花都区炭步镇黄村工业园

